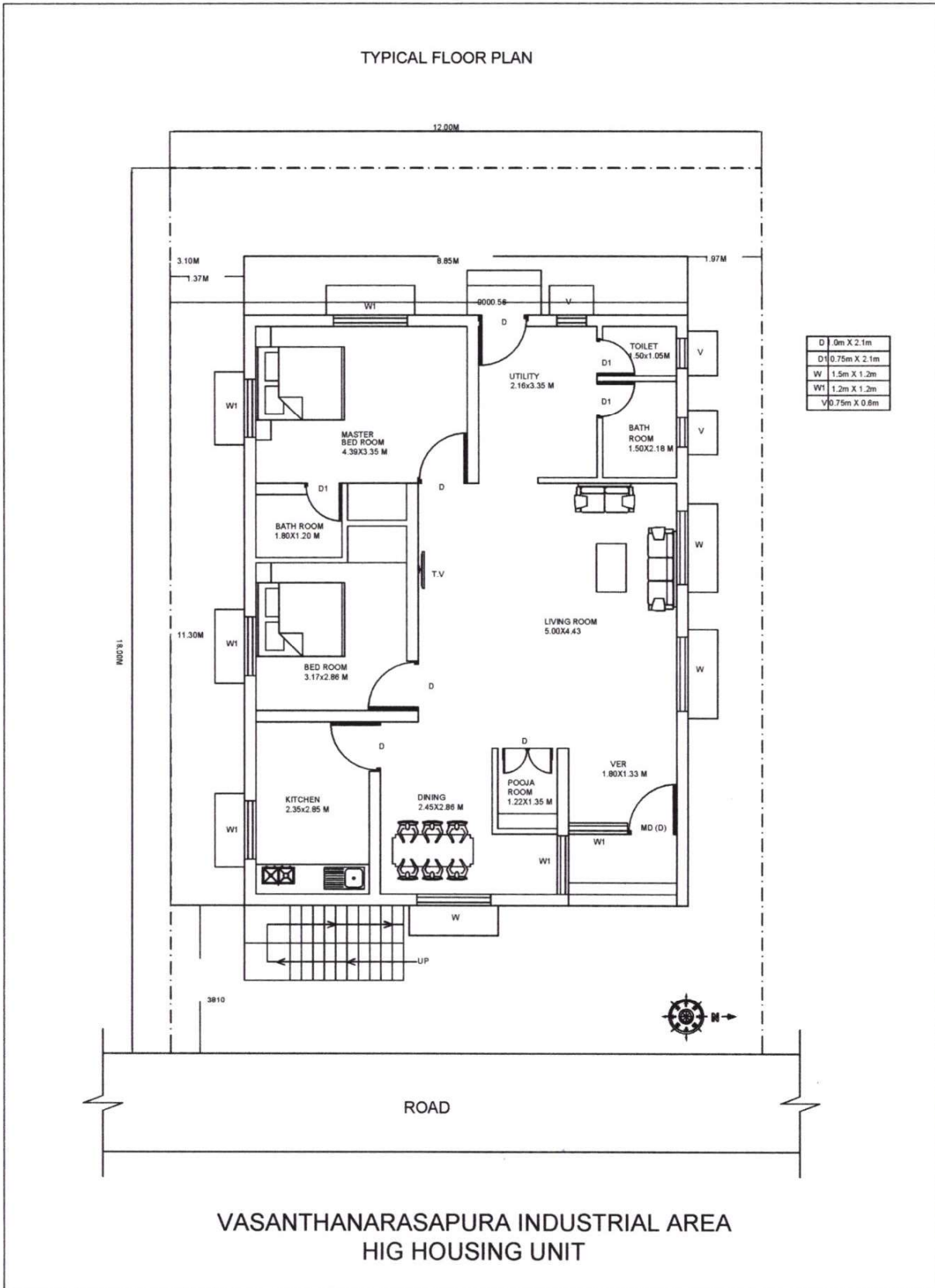


TYPICAL FLOOR PLAN



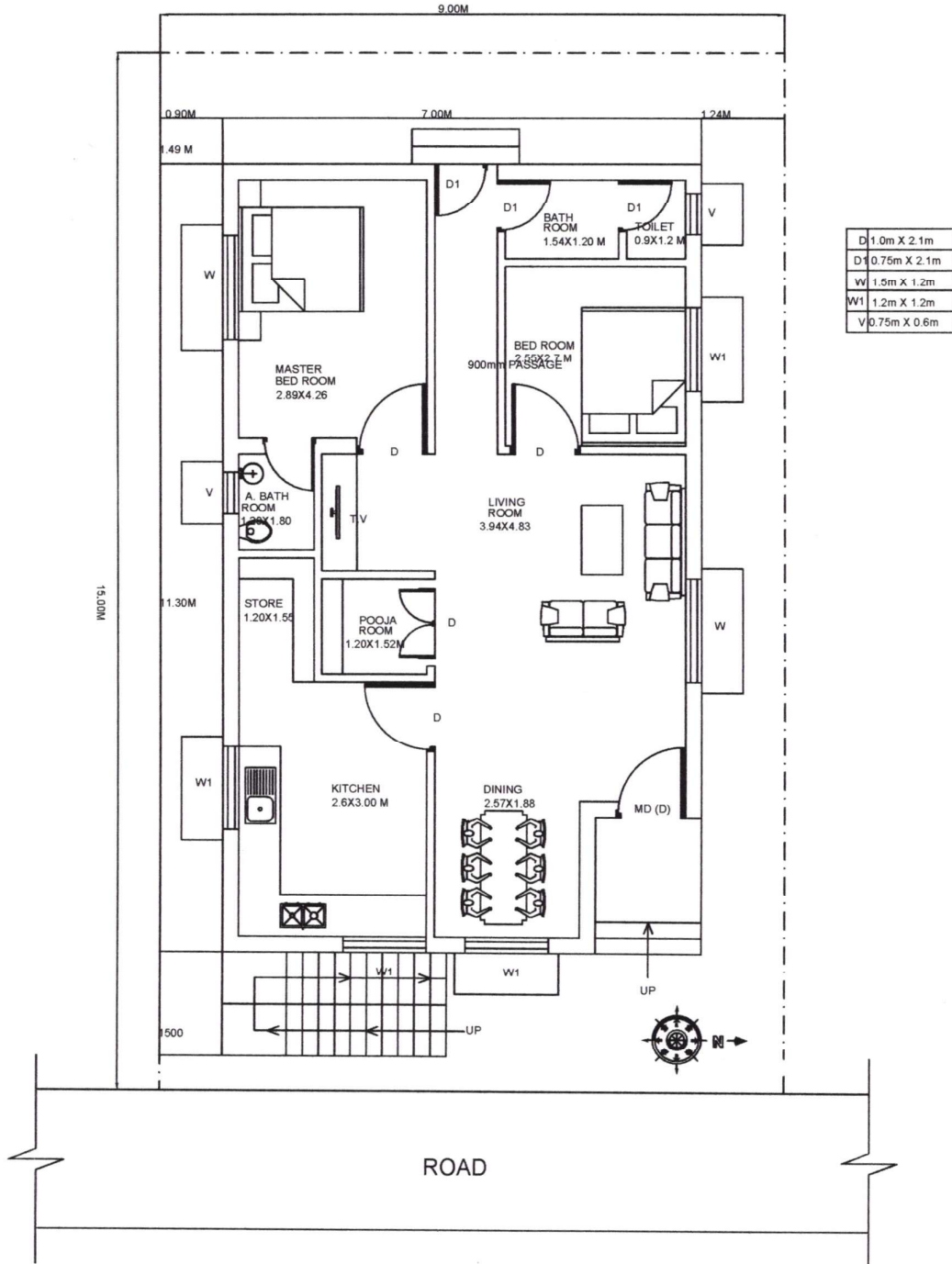
VASANTHANARASAPURA INDUSTRIAL AREA  
HIG HOUSING UNIT

*K. Srinivasan*  
Assistant Engineer  
K.I.A.D.B.  
Tumakuru.

*P. Srinivasan*  
ASSISTANT EXECUTIVE ENGINEER  
K.I.A.D.B.  
TUMAKURU

*J. Srinivasan*  
EXECUTIVE ENGINEER  
K.I.A.D.B., ZONAL OFFICE  
TUMAKURU

TYPICAL FLOOR PLAN



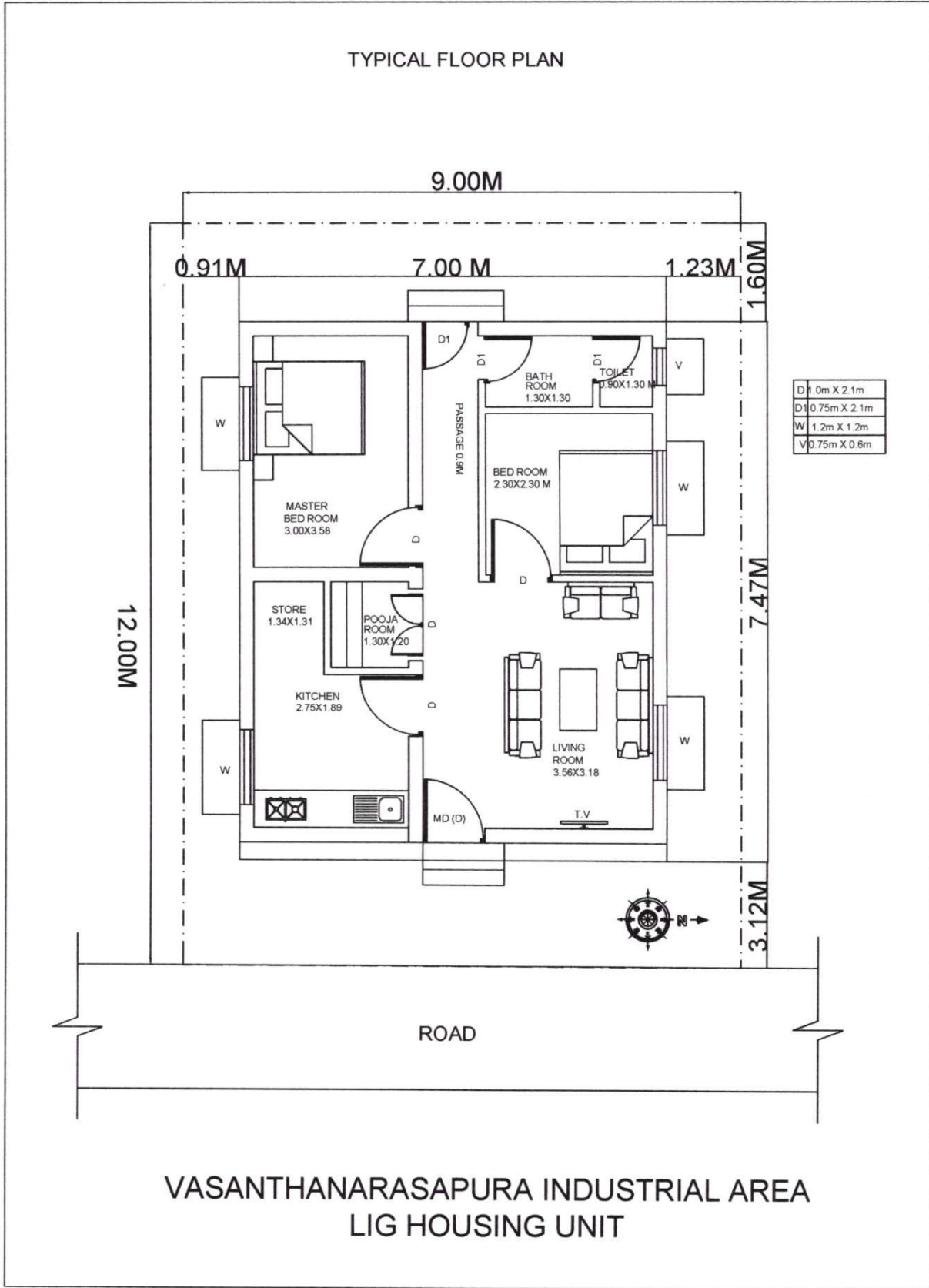
VASANTHANARASAPURA INDUSTRIAL AREA  
MIG HOUSING UNIT

*K. Srinivasan*  
Assistant Engineer  
K.I.A.D.B.  
TUMAKURU

*Sudhakar*  
ASSISTANT EXECUTIVE ENGINEER  
K.I.A.D.B.  
TUMAKURU

*S. Srinivasan*  
EXECUTIVE ENGINEER  
K.I.A.D.B., ZONAL OFFICE  
TUMAKURU

TYPICAL FLOOR PLAN



D	1.0m X 2.1m
D1	0.75m X 2.1m
W	1.2m X 1.2m
V	0.75m X 0.6m

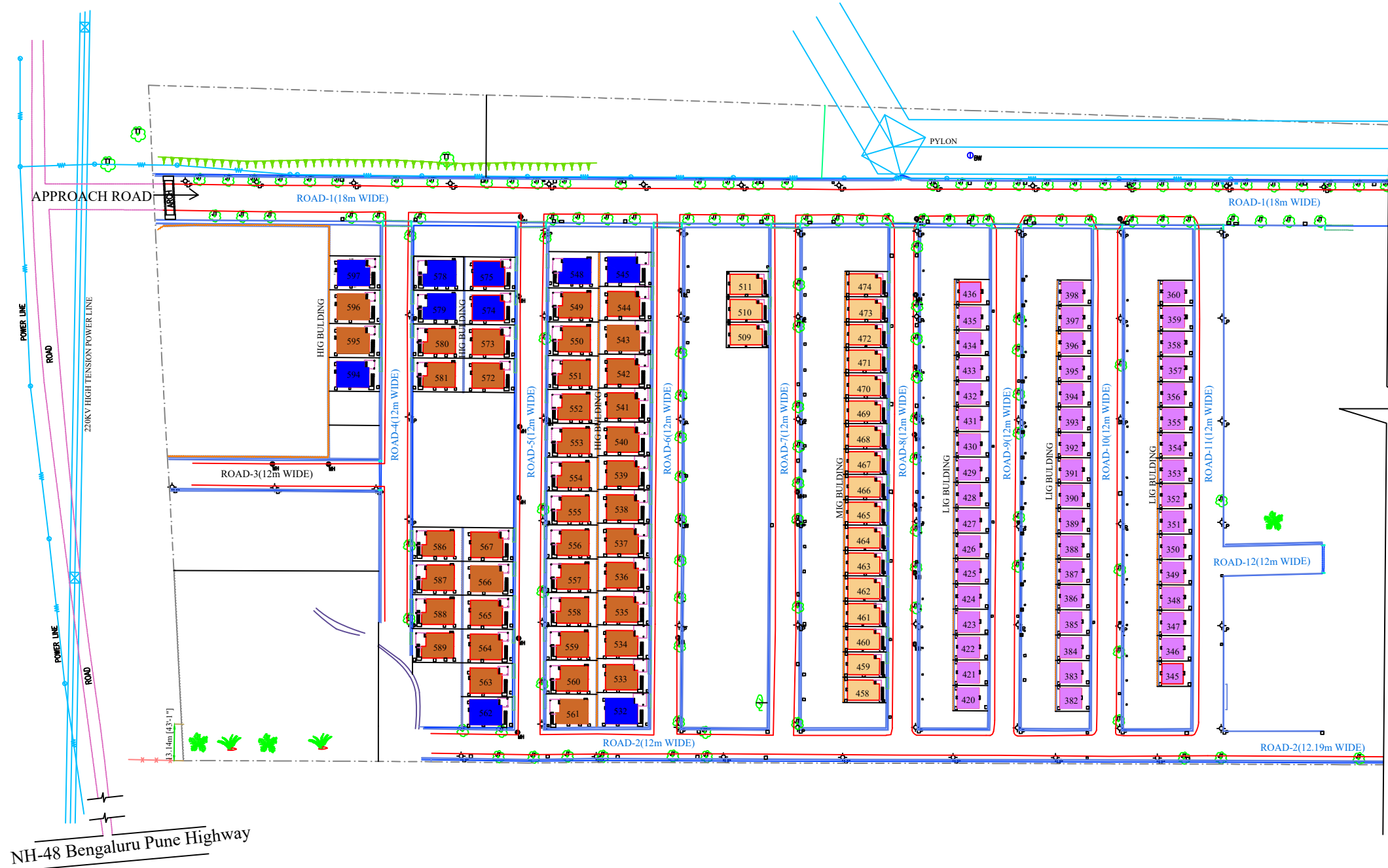
VASANTHANARASAPURA INDUSTRIAL AREA  
LIG HOUSING UNIT

*Kuliyilam*  
Assistant Engineer  
K.I.A.D.B.  
Tumakuru.

*Pudyanth*  
ASSISTANT EXECUTIVE ENGINEER  
K.I.A.D.B.  
TUMAKURU

*J. S. S. S.*  
EXECUTIVE ENGINEER  
K.I.A.D.B., ZONAL OFFICE  
TUMAKURU

# AS BUILT RESIDENTIAL LAYOUT PLAN IN VASANTHANARASAPURA INDUSTRIAL AREA, 3RD PHASE, TUMAKURU DISTRICT



**:-PLOT DETAILS:-**

SL NO	PLOT SIZE	NO. OF SITE
1	HIG PLOTS	050
2	MIG PLOTS	020
3	LIG PLOTS	050
<b>GRAND TOTAL PLOTS</b>		<b>120</b>
<b>NET TOTAL PLOTS</b>		<b>120</b>

**H.I.G PLOTS**

SL NO	TYPES	SIZES	NO. OF SITES
1.	AVAILABLE FOR AUCTION	12X18M	40.00
2.	NOT AVAILABLE FOR AUCTION	12X18M	10.00
<b>TOTAL PLOTS</b>			<b>50.00</b>

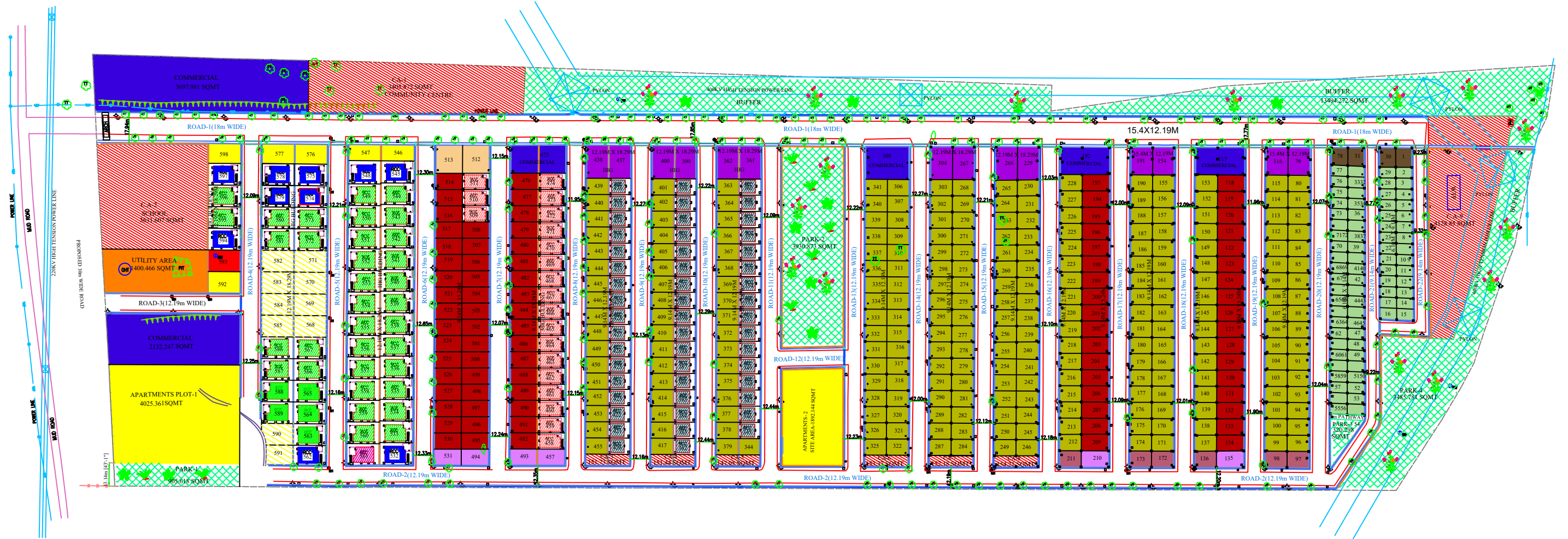
**M.I.G PLOTS**

SL NO	TYPES	SIZES	NO. OF SITES
1.	AVAILABLE FOR AUCTION	9X15M	20.00
<b>TOTAL PLOTS</b>			<b>20.00</b>

**L.I.G PLOTS**

SL NO	TYPES	SIZES	NO. OF SITES
1.	AVAILABLE FOR AUCTION	9X12M	50.00
<b>TOTAL PLOTS</b>			<b>50.00</b>

# ASBUILT RESIDENTIAL LAYOUT PLAN IN VASANTHANARASAPURA INDUSTRIAL AREA, 3RD PHASE, BATSANDRA VILLAGE KORA HOBLI, TUMKUR DISTRICT KARNATAKA



H.I.G PLOTS			
SL. NO	TYPES	SIZES	NO. OF SITES
1.	EXISTING BUILDING PLOTS AVAILABLE FOR AUCTION	12.19X18.29M (40'X60')	39.00
2.	EXISTING BUILDING PLOTS NOT AVAILABLE FOR AUCTION	12.19X18.29M (40'X60')	10.00
3.	EXISTING CORNER BUILDING PLOT AVAILABLE FOR AUCTION	12.19X18.29M (40'X60')	1.00
4.	CORNER PLOT RESERVED FOR ACTION	12.19X18.29M (40'X60')	1.00
5.	UNDER LITIGATION PLOTS	12.19X18.29M (40'X60')	10.00
6.	BORN WELL PLOT HADN PROPERTY	12.19X18.29M (40'X60')	1.00
TOTAL PLOTS			67.00

M.I.G PLOTS			
SL. NO	TYPES	SIZES	NO. OF SITES
1.	EXISTING BUILDING PLOTS	14X15.24M (30'X50')	20.00
2.	VACANT PLOTS	14X15.24M (30'X50')	62.00
3.	CORNER PLOT RESERVED FOR ACTION	14X15.24M (30'X50')	6.00
4.	CORNER PLOT RESERVED FOR ACTION	14X15.24M (30'X50')	2.00
5.	COMMERCIAL PLOTS	14X15.24M (30'X50')	3.00
TOTAL PLOTS			113.00

L.I.G PLOTS			
SL. NO	TYPES	SIZES	NO. OF SITES
1.	EXISTING BUILDING PLOTS	15X12.19M (30'X40')	50.00
2.	VACANT PLOTS	15X12.19M (30'X40')	296.00
3.	CORNER PLOT RESERVED FOR ACTION	15.14X12.19M (30'X40')	6.00
4.	CORNER PLOT RESERVED FOR ACTION	15.14X12.19M (30'X40')	6.00
5.	CORNER PLOT RESERVED FOR ACTION	15.14X12.19M (30'X40')	4.00
6.	CORNER PLOT RESERVED FOR ACTION	15.14X12.19M (30'X40')	2.00
7.	CORNER PLOT RESERVED FOR ACTION	15.14X12.19M (30'X40')	2.00
8.	COMMERCIAL PLOT	15.14X12.19M (30'X40')	1.00
TOTAL PLOTS			327.00

ಕರ್ನಾಟಕ ಕೈಗಾರಿಕಾ ಪ್ರದೇಶಾಭಿವೃದ್ಧಿ ಮಂಡಳಿ

ಮಂಡಳಿಯ ವಸತಿ ಬಡಾವಣೆ,  
ವಸಂತನರಸಪುರ ಕೈಗಾರಿಕಾ ಪ್ರದೇಶ 3ನೇ ಹಂತ, ತುಮಕೂರು

ಪ್ರತ್ಯೇಕ ಸೈಟ್‌ಗಳಲ್ಲಿ ನಿರ್ಮಿಸಲಾದ ಪ್ರತ್ಯೇಕ ವಸತಿಗಳು  
ಎಂಐಜಿ ವಸತಿಗಳು

ಇ-ಹರಾಜಿನ ಮೂಲಕ ಹಂಚಿಕೆಗೆ ಲಭ್ಯವಿರುವ ವಸತಿ ಗೃಹಗಳ ವಿವರಗಳು

ಕ್ರಮ ಸಂಖ್ಯೆ	ಪ್ಲಾಟ್ ನಂ/ಸೈಟ್ ನಂ	ಪ್ಲಾಟ್ / ಸೈಟ್ ಅಳತೆ (ಮೀಟರ್ ಗಳಲ್ಲಿ)		ಪ್ಲಾಟ್ / ಸೈಟ್ ವಿಸ್ತೀರ್ಣ (ಚದರ ಮೀಟರ್‌ಗಳಲ್ಲಿ)	ಕಟ್ಟಡದ ವಿಸ್ತೀರ್ಣ (ಚದರ ಮೀಟರ್‌ಗಳಲ್ಲಿ)	ಮನೆಯ ಮುಖ್ಯದ್ವಾರದ ದಿಕ್ಕು	Schedule Boundary			
		ಪೂರ್ವ - ಪಶ್ಚಿಮ	ಉತ್ತರ-ದಕ್ಷಿಣ				ಪೂರ್ವ	ಪಶ್ಚಿಮ	ಉತ್ತರ	ದಕ್ಷಿಣ
1	2	3	4	5	6	7	8	9	10	11
1	458	15.00	9.00	135.00	78.95	ಪೂರ್ವ	ರಸ್ತೆ ಸಂಖ್ಯೆ-08	ಪ್ಲಾಟ್ ನಂ:492(V)	ಪ್ಲಾಟ್ ನಂ:459	ಪ್ಲಾಟ್ ನಂ:457(V)
2	459	15.00	9.00	135.00	78.95	ಪೂರ್ವ	ರಸ್ತೆ ಸಂಖ್ಯೆ-08	ಪ್ಲಾಟ್ ನಂ:491(V)	ಪ್ಲಾಟ್ ನಂ:460	ಪ್ಲಾಟ್ ನಂ:458
3	460	15.00	9.00	135.00	78.95	ಪೂರ್ವ	ರಸ್ತೆ ಸಂಖ್ಯೆ-08	ಪ್ಲಾಟ್ ನಂ:490(V)	ಪ್ಲಾಟ್ ನಂ:461	ಪ್ಲಾಟ್ ನಂ:459
4	461	15.00	9.00	135.00	78.95	ಪೂರ್ವ	ರಸ್ತೆ ಸಂಖ್ಯೆ-08	ಪ್ಲಾಟ್ ನಂ:489(V)	ಪ್ಲಾಟ್ ನಂ:462	ಪ್ಲಾಟ್ ನಂ:460
5	462	15.00	9.00	135.00	78.95	ಪೂರ್ವ	ರಸ್ತೆ ಸಂಖ್ಯೆ-08	ಪ್ಲಾಟ್ ನಂ:488(V)	ಪ್ಲಾಟ್ ನಂ:463	ಪ್ಲಾಟ್ ನಂ:461
6	463	15.00	9.00	135.00	78.95	ಪೂರ್ವ	ರಸ್ತೆ ಸಂಖ್ಯೆ-08	ಪ್ಲಾಟ್ ನಂ:487(V)	ಪ್ಲಾಟ್ ನಂ:464	ಪ್ಲಾಟ್ ನಂ:462
7	464	15.00	9.00	135.00	78.95	ಪೂರ್ವ	ರಸ್ತೆ ಸಂಖ್ಯೆ-08	ಪ್ಲಾಟ್ ನಂ:486(V)	ಪ್ಲಾಟ್ ನಂ:465	ಪ್ಲಾಟ್ ನಂ:463

ಕ್ರಮ ಸಂಖ್ಯೆ	ಪ್ಲಾಟ್ ನಂ/ಸೈಟ್	ಪ್ಲಾಟ್ / ಸೈಟ್ ಅಳತೆ (ಮೀಟರ್ ಗಳಲ್ಲಿ)		ಪ್ಲಾಟ್ / ಸೈಟ್ ವಿಸ್ತೀರ್ಣ	ಕಟ್ಟಡದ ವಿಸ್ತೀರ್ಣ (ಚದರ	ಮನೆಯ ಮುಖ್ಯದ್ವಾರದ	Schedule Boundary			
8	465	15.00	9.00	135.00	78.95	ಪೂರ್ವ	ರಸ್ತೆ ಸಂಖ್ಯೆ- 08	ಪ್ಲಾಟ್ ನಂ:485(V)	ಪ್ಲಾಟ್ ನಂ:466	ಪ್ಲಾಟ್ ನಂ:464
9	466	15.00	9.00	135.00	78.95	ಪೂರ್ವ	ರಸ್ತೆ ಸಂಖ್ಯೆ- 08	ಪ್ಲಾಟ್ ನಂ:484(V)	ಪ್ಲಾಟ್ ನಂ:467	ಪ್ಲಾಟ್ ನಂ:465
10	467	15.00	9.00	135.00	78.95	ಪೂರ್ವ	ರಸ್ತೆ ಸಂಖ್ಯೆ- 08	ಪ್ಲಾಟ್ ನಂ:483(V)	ಪ್ಲಾಟ್ ನಂ:468	ಪ್ಲಾಟ್ ನಂ:466
11	468	15.00	9.00	135.00	78.95	ಪೂರ್ವ	ರಸ್ತೆ ಸಂಖ್ಯೆ- 08	ಪ್ಲಾಟ್ ನಂ:482(V)	ಪ್ಲಾಟ್ ನಂ:469	ಪ್ಲಾಟ್ ನಂ:467
12	469	15.00	9.00	135.00	78.95	ಪೂರ್ವ	ರಸ್ತೆ ಸಂಖ್ಯೆ- 08	ಪ್ಲಾಟ್ ನಂ:481(V)	ಪ್ಲಾಟ್ ನಂ:470	ಪ್ಲಾಟ್ ನಂ:468
13	470	15.00	9.00	135.00	78.95	ಪೂರ್ವ	ರಸ್ತೆ ಸಂಖ್ಯೆ- 08	ಪ್ಲಾಟ್ ನಂ:480(V)	ಪ್ಲಾಟ್ ನಂ:471	ಪ್ಲಾಟ್ ನಂ:469
14	471	15.00	9.00	135.00	78.95	ಪೂರ್ವ	ರಸ್ತೆ ಸಂಖ್ಯೆ- 08	ಪ್ಲಾಟ್ ನಂ:479(V)	ಪ್ಲಾಟ್ ನಂ:472	ಪ್ಲಾಟ್ ನಂ:470
15	472	15.00	9.00	135.00	78.95	ಪೂರ್ವ	ರಸ್ತೆ ಸಂಖ್ಯೆ- 08	ಪ್ಲಾಟ್ ನಂ:478(V)	ಪ್ಲಾಟ್ ನಂ:473	ಪ್ಲಾಟ್ ನಂ:471
16	473	15.00	9.00	135.00	78.95	ಪೂರ್ವ	ರಸ್ತೆ ಸಂಖ್ಯೆ- 08	ಪ್ಲಾಟ್ ನಂ:477(V)	ಪ್ಲಾಟ್ ನಂ:474	ಪ್ಲಾಟ್ ನಂ:472
17	474	15.00	9.00	135.00	78.95	ಪೂರ್ವ	ರಸ್ತೆ ಸಂಖ್ಯೆ- 08	ಪ್ಲಾಟ್ ನಂ:476(V)	ಪ್ಲಾಟ್ ನಂ:475 (COMMERCIAL)	ಪ್ಲಾಟ್ ನಂ:473
18	509	15.00	9.00	135.00	78.95	ಪೂರ್ವ	ರಸ್ತೆ ಸಂಖ್ಯೆ- 07	ಪ್ಲಾಟ್ ನಂ:516(V)	ಪ್ಲಾಟ್ ನಂ:510	ಪ್ಲಾಟ್ ನಂ:508(V)
19	510	15.00	9.00	135.00	78.95	ಪೂರ್ವ	ರಸ್ತೆ ಸಂಖ್ಯೆ- 07	ಪ್ಲಾಟ್ ನಂ:515(V)	ಪ್ಲಾಟ್ ನಂ:511	ಪ್ಲಾಟ್ ನಂ:509
20	511	15.00	9.00	135.00	78.95	ಪೂರ್ವ	ರಸ್ತೆ ಸಂಖ್ಯೆ- 07	ಪ್ಲಾಟ್ ನಂ:514(V)	ಪ್ಲಾಟ್ ನಂ:512(V)	ಪ್ಲಾಟ್ ನಂ:510

ಕರ್ನಾಟಕ ಕೈಗಾರಿಕಾ ಪ್ರದೇಶಾಭಿವೃದ್ಧಿ ಮಂಡಳಿ

ಮಂಡಳಿಯ ವಸತಿ ಬಡಾವಣೆ,  
ವಸಂತನರಸಪುರ ಕೈಗಾರಿಕಾ ಪ್ರದೇಶ 3ನೇ ಹಂತ, ತುಮಕೂರು

ಪ್ರತ್ಯೇಕ ಸೈಟ್‌ಗಳಲ್ಲಿ ನಿರ್ಮಿಸಲಾದ ಪ್ರತ್ಯೇಕ ವಸತಿಗಳು  
ಎಲ್‌ಐಜಿ ವಸತಿಗಳು

ಇ-ಹರಾಜಿನ ಮೂಲಕ ಹಂಚಿಕೆಗೆ ಲಭ್ಯವಿರುವ ವಸತಿ ಗೃಹಗಳ ವಿವರಗಳು

ಕ್ರಮ ಸಂಖ್ಯೆ	ಪ್ಲಾಟ್ ನಂ/ಸೈಟ್ ನಂ	ಪ್ಲಾಟ್ /ಸೈಟ್ ಅಳತೆ (ಮೀಟರ್ ಗಳಲ್ಲಿ)		ಪ್ಲಾಟ್ /ಸೈಟ್ ವಿಸ್ತೀರ್ಣ (ಚದರ ಮೀಟರ್‌ಗಳಲ್ಲಿ)	ಕಟ್ಟಡದ ವಿಸ್ತೀರ್ಣ (ಚದರ ಮೀಟರ್‌ಗಳಲ್ಲಿ)	ಮನೆಯ ಮುಖ್ಯದ್ವಾರದ ದಿಕ್ಕು	Schedule Boundary			
		ಪೂರ್ವ - ಪಶ್ಚಿಮ	ಉತ್ತರ-ದಕ್ಷಿಣ				ಪೂರ್ವ	ಪಶ್ಚಿಮ	ಉತ್ತರ	ದಕ್ಷಿಣ
1	2	3	4	5	6	7	8	9	10	11
1	345	12.00	9.00	108.00	52.20	ಪೂರ್ವ	ರಸ್ತೆ ಸಂಖ್ಯೆ-11	ಪ್ಲಾಟ್ ನಂ:378(V)	ಪ್ಲಾಟ್ ನಂ:346	ಪ್ಲಾಟ್ ನಂ:344(V)
2	346	12.00	9.00	108.00	52.20	ಪೂರ್ವ	ರಸ್ತೆ ಸಂಖ್ಯೆ-11	ಪ್ಲಾಟ್ ನಂ:377(V)	ಪ್ಲಾಟ್ ನಂ:347	ಪ್ಲಾಟ್ ನಂ:345
3	347	12.00	9.00	108.00	52.20	ಪೂರ್ವ	ರಸ್ತೆ ಸಂಖ್ಯೆ-11	ಪ್ಲಾಟ್ ನಂ:376(V)	ಪ್ಲಾಟ್ ನಂ:348	ಪ್ಲಾಟ್ ನಂ:346
4	348	12.00	9.00	108.00	52.20	ಪೂರ್ವ	ರಸ್ತೆ ಸಂಖ್ಯೆ-11	ಪ್ಲಾಟ್ ನಂ:375(V)	ಪ್ಲಾಟ್ ನಂ:349	ಪ್ಲಾಟ್ ನಂ:347
5	349	12.00	9.00	108.00	52.20	ಪೂರ್ವ	ರಸ್ತೆ ಸಂಖ್ಯೆ-11	ಪ್ಲಾಟ್ ನಂ:374(V)	ಪ್ಲಾಟ್ ನಂ:350	ಪ್ಲಾಟ್ ನಂ:348
6	350	12.00	9.00	108.00	52.20	ಪೂರ್ವ	ರಸ್ತೆ ಸಂಖ್ಯೆ-11	ಪ್ಲಾಟ್ ನಂ:373(V)	ಪ್ಲಾಟ್ ನಂ:351	ಪ್ಲಾಟ್ ನಂ:349
7	351	12.00	9.00	108.00	52.20	ಪೂರ್ವ	ರಸ್ತೆ ಸಂಖ್ಯೆ-11	ಪ್ಲಾಟ್ ನಂ:372(V)	ಪ್ಲಾಟ್ ನಂ:352	ಪ್ಲಾಟ್ ನಂ:350
8	352	12.00	9.00	108.00	52.20	ಪೂರ್ವ	ರಸ್ತೆ ಸಂಖ್ಯೆ-11	ಪ್ಲಾಟ್ ನಂ:371(V)	ಪ್ಲಾಟ್ ನಂ:353	ಪ್ಲಾಟ್ ನಂ:351
9	353	12.00	9.00	108.00	52.20	ಪೂರ್ವ	ರಸ್ತೆ ಸಂಖ್ಯೆ-11	ಪ್ಲಾಟ್ ನಂ:370(V)	ಪ್ಲಾಟ್ ನಂ:354	ಪ್ಲಾಟ್ ನಂ:352
10	354	12.00	9.00	108.00	52.20	ಪೂರ್ವ	ರಸ್ತೆ ಸಂಖ್ಯೆ-11	ಪ್ಲಾಟ್ ನಂ:369(V)	ಪ್ಲಾಟ್ ನಂ:355	ಪ್ಲಾಟ್ ನಂ:353
11	355	12.00	9.00	108.00	52.20	ಪೂರ್ವ	ರಸ್ತೆ ಸಂಖ್ಯೆ-11	ಪ್ಲಾಟ್ ನಂ:368(V)	ಪ್ಲಾಟ್ ನಂ:356	ಪ್ಲಾಟ್ ನಂ:354



ಕ್ರಮ ಸಂಖ್ಯೆ	ಪ್ಲಾಟ್ ನಂ/ಸೆಟ್ ನಂ	ಪ್ಲಾಟ್ /ಸೆಟ್ ಅಳತೆ (ಮೀಟರ್ ಗಳಲ್ಲಿ)		ಪ್ಲಾಟ್ /ಸೆಟ್ ವಿಸ್ತೀರ್ಣ	ಕಟ್ಟಡದ ವಿಸ್ತೀರ್ಣ (ಚದರ ಮೀಟರ್ ಗಳಲ್ಲಿ)	ಮನೆಯ ಮುಖ್ಯದ್ವಾರದ	Schedule Boundary			
12	356	12.00	9.00	108.00	52.20	ಪೂರ್ವ	ರಸ್ತೆ ಸಂಖ್ಯೆ-11	ಪ್ಲಾಟ್ ನಂ:367(V)	ಪ್ಲಾಟ್ ನಂ:357	ಪ್ಲಾಟ್ ನಂ:355
13	357	12.00	9.00	108.00	52.20	ಪೂರ್ವ	ರಸ್ತೆ ಸಂಖ್ಯೆ-11	ಪ್ಲಾಟ್ ನಂ:366(V)	ಪ್ಲಾಟ್ ನಂ:358	ಪ್ಲಾಟ್ ನಂ:356
14	358	12.00	9.00	108.00	52.20	ಪೂರ್ವ	ರಸ್ತೆ ಸಂಖ್ಯೆ-11	ಪ್ಲಾಟ್ ನಂ:365(V)	ಪ್ಲಾಟ್ ನಂ:359	ಪ್ಲಾಟ್ ನಂ:357
15	359	12.00	9.00	108.00	52.20	ಪೂರ್ವ	ರಸ್ತೆ ಸಂಖ್ಯೆ-11	ಪ್ಲಾಟ್ ನಂ:364(V)	ಪ್ಲಾಟ್ ನಂ:360	ಪ್ಲಾಟ್ ನಂ:358
16	360	12.00	9.00	108.00	52.20	ಪೂರ್ವ	ರಸ್ತೆ ಸಂಖ್ಯೆ-11	ಪ್ಲಾಟ್ ನಂ:363(V)	ಪ್ಲಾಟ್ ನಂ:361 (V)	ಪ್ಲಾಟ್ ನಂ:359
17	382	12.00	9.00	108.00	52.20	ಪೂರ್ವ	ರಸ್ತೆ ಸಂಖ್ಯೆ-10	ಪ್ಲಾಟ್ ನಂ:417(V)	ಪ್ಲಾಟ್ ನಂ:383	ಪ್ಲಾಟ್ ನಂ:CA-4(V)
18	383	12.00	9.00	108.00	52.20	ಪೂರ್ವ	ರಸ್ತೆ ಸಂಖ್ಯೆ-10	ಪ್ಲಾಟ್ ನಂ:416(V)	ಪ್ಲಾಟ್ ನಂ:384	ಪ್ಲಾಟ್ ನಂ:382
19	384	12.00	9.00	108.00	52.20	ಪೂರ್ವ	ರಸ್ತೆ ಸಂಖ್ಯೆ-10	ಪ್ಲಾಟ್ ನಂ:415(V)	ಪ್ಲಾಟ್ ನಂ:385	ಪ್ಲಾಟ್ ನಂ:383
20	385	12.00	9.00	108.00	52.20	ಪೂರ್ವ	ರಸ್ತೆ ಸಂಖ್ಯೆ-10	ಪ್ಲಾಟ್ ನಂ:414(V)	ಪ್ಲಾಟ್ ನಂ:386	ಪ್ಲಾಟ್ ನಂ:384
21	386	12.00	9.00	108.00	52.20	ಪೂರ್ವ	ರಸ್ತೆ ಸಂಖ್ಯೆ-10	ಪ್ಲಾಟ್ ನಂ:413(V)	ಪ್ಲಾಟ್ ನಂ:387	ಪ್ಲಾಟ್ ನಂ:385
22	387	12.00	9.00	108.00	52.20	ಪೂರ್ವ	ರಸ್ತೆ ಸಂಖ್ಯೆ-10	ಪ್ಲಾಟ್ ನಂ:412(V)	ಪ್ಲಾಟ್ ನಂ:388	ಪ್ಲಾಟ್ ನಂ:386
23	388	12.00	9.00	108.00	52.20	ಪೂರ್ವ	ರಸ್ತೆ ಸಂಖ್ಯೆ-10	ಪ್ಲಾಟ್ ನಂ:411(V)	ಪ್ಲಾಟ್ ನಂ:389	ಪ್ಲಾಟ್ ನಂ:387
24	389	12.00	9.00	108.00	52.20	ಪೂರ್ವ	ರಸ್ತೆ ಸಂಖ್ಯೆ-10	ಪ್ಲಾಟ್ ನಂ:410(V)	ಪ್ಲಾಟ್ ನಂ:390	ಪ್ಲಾಟ್ ನಂ:388
25	390	12.00	9.00	108.00	52.20	ಪೂರ್ವ	ರಸ್ತೆ ಸಂಖ್ಯೆ-10	ಪ್ಲಾಟ್ ನಂ:409(V)	ಪ್ಲಾಟ್ ನಂ:391	ಪ್ಲಾಟ್ ನಂ:389
26	391	12.00	9.00	108.00	52.20	ಪೂರ್ವ	ರಸ್ತೆ ಸಂಖ್ಯೆ-10	ಪ್ಲಾಟ್ ನಂ:408(V)	ಪ್ಲಾಟ್ ನಂ:392	ಪ್ಲಾಟ್ ನಂ:390
27	392	12.00	9.00	108.00	52.20	ಪೂರ್ವ	ರಸ್ತೆ ಸಂಖ್ಯೆ-10	ಪ್ಲಾಟ್ ನಂ:407(V)	ಪ್ಲಾಟ್ ನಂ:393	ಪ್ಲಾಟ್ ನಂ:391
28	393	12.00	9.00	108.00	52.20	ಪೂರ್ವ	ರಸ್ತೆ ಸಂಖ್ಯೆ-10	ಪ್ಲಾಟ್ ನಂ:406(V)	ಪ್ಲಾಟ್ ನಂ:394	ಪ್ಲಾಟ್ ನಂ:392
29	394	12.00	9.00	108.00	52.20	ಪೂರ್ವ	ರಸ್ತೆ ಸಂಖ್ಯೆ-10	ಪ್ಲಾಟ್ ನಂ:405(V)	ಪ್ಲಾಟ್ ನಂ:395	ಪ್ಲಾಟ್ ನಂ:393

ಕ್ರಮ ಸಂಖ್ಯೆ	ಪ್ಲಾಟ್ ನಂ/ಸೆಟ್ ನಂ	ಪ್ಲಾಟ್ /ಸೆಟ್ ಅಳತೆ (ಮೀಟರ್ ಗಳಲ್ಲಿ)		ಪ್ಲಾಟ್ /ಸೆಟ್ ವಿಸ್ತೀರ್ಣ	ಕಟ್ಟಡದ ವಿಸ್ತೀರ್ಣ (ಚದರ ಮೀಟರ್ ಗಳಲ್ಲಿ)	ಮನೆಯ ಮುಖ್ಯದ್ವಾರದ	Schedule Boundary			
30	395	12.00	9.00	108.00	52.20	ಪೂರ್ವ	ರಸ್ತೆ ಸಂಖ್ಯೆ-10	ಪ್ಲಾಟ್ ನಂ:404(V)	ಪ್ಲಾಟ್ ನಂ:396	ಪ್ಲಾಟ್ ನಂ:394
31	396	12.00	9.00	108.00	52.20	ಪೂರ್ವ	ರಸ್ತೆ ಸಂಖ್ಯೆ-10	ಪ್ಲಾಟ್ ನಂ:403(V)	ಪ್ಲಾಟ್ ನಂ:397	ಪ್ಲಾಟ್ ನಂ:395
32	397	12.00	9.00	108.00	52.20	ಪೂರ್ವ	ರಸ್ತೆ ಸಂಖ್ಯೆ-10	ಪ್ಲಾಟ್ ನಂ:402(V)	ಪ್ಲಾಟ್ ನಂ:398	ಪ್ಲಾಟ್ ನಂ:396
33	398	12.00	9.00	108.00	52.20	ಪೂರ್ವ	ರಸ್ತೆ ಸಂಖ್ಯೆ-10	ಪ್ಲಾಟ್ ನಂ:401(V)	ಪ್ಲಾಟ್ ನಂ:399(V)	ಪ್ಲಾಟ್ ನಂ:397
34	420	12.00	9.00	108.00	52.20	ಪೂರ್ವ	ರಸ್ತೆ ಸಂಖ್ಯೆ-09	ಪ್ಲಾಟ್ ನಂ:455(V)	ಪ್ಲಾಟ್ ನಂ:421	ಪ್ಲಾಟ್ ನಂ:CA-3(V)
35	421	12.00	9.00	108.00	52.20	ಪೂರ್ವ	ರಸ್ತೆ ಸಂಖ್ಯೆ-09	ಪ್ಲಾಟ್ ನಂ:454(V)	ಪ್ಲಾಟ್ ನಂ:422	ಪ್ಲಾಟ್ ನಂ:420
36	422	12.00	9.00	108.00	52.20	ಪೂರ್ವ	ರಸ್ತೆ ಸಂಖ್ಯೆ-09	ಪ್ಲಾಟ್ ನಂ:453(V)	ಪ್ಲಾಟ್ ನಂ:423	ಪ್ಲಾಟ್ ನಂ:421
37	423	12.00	9.00	108.00	52.20	ಪೂರ್ವ	ರಸ್ತೆ ಸಂಖ್ಯೆ-09	ಪ್ಲಾಟ್ ನಂ:452(V)	ಪ್ಲಾಟ್ ನಂ:424	ಪ್ಲಾಟ್ ನಂ:422
38	424	12.00	9.00	108.00	52.20	ಪೂರ್ವ	ರಸ್ತೆ ಸಂಖ್ಯೆ-09	ಪ್ಲಾಟ್ ನಂ:451(V)	ಪ್ಲಾಟ್ ನಂ:425	ಪ್ಲಾಟ್ ನಂ:423
39	425	12.00	9.00	108.00	52.20	ಪೂರ್ವ	ರಸ್ತೆ ಸಂಖ್ಯೆ-09	ಪ್ಲಾಟ್ ನಂ:450(V)	ಪ್ಲಾಟ್ ನಂ:426	ಪ್ಲಾಟ್ ನಂ:424
40	426	12.00	9.00	108.00	52.20	ಪೂರ್ವ	ರಸ್ತೆ ಸಂಖ್ಯೆ-09	ಪ್ಲಾಟ್ ನಂ:449(V)	ಪ್ಲಾಟ್ ನಂ:427	ಪ್ಲಾಟ್ ನಂ:425
41	427	12.00	9.00	108.00	52.20	ಪೂರ್ವ	ರಸ್ತೆ ಸಂಖ್ಯೆ-09	ಪ್ಲಾಟ್ ನಂ:448(V)	ಪ್ಲಾಟ್ ನಂ:428	ಪ್ಲಾಟ್ ನಂ:426
42	428	12.00	9.00	108.00	52.20	ಪೂರ್ವ	ರಸ್ತೆ ಸಂಖ್ಯೆ-09	ಪ್ಲಾಟ್ ನಂ:447(V)	ಪ್ಲಾಟ್ ನಂ:429	ಪ್ಲಾಟ್ ನಂ:427
43	429	12.00	9.00	108.00	52.20	ಪೂರ್ವ	ರಸ್ತೆ ಸಂಖ್ಯೆ-09	ಪ್ಲಾಟ್ ನಂ:446(V)	ಪ್ಲಾಟ್ ನಂ:430	ಪ್ಲಾಟ್ ನಂ:428
44	430	12.00	9.00	108.00	52.20	ಪೂರ್ವ	ರಸ್ತೆ ಸಂಖ್ಯೆ-09	ಪ್ಲಾಟ್ ನಂ:445(V)	ಪ್ಲಾಟ್ ನಂ:431	ಪ್ಲಾಟ್ ನಂ:429
45	431	12.00	9.00	108.00	52.20	ಪೂರ್ವ	ರಸ್ತೆ ಸಂಖ್ಯೆ-09	ಪ್ಲಾಟ್ ನಂ:444(V)	ಪ್ಲಾಟ್ ನಂ:432	ಪ್ಲಾಟ್ ನಂ:430
46	432	12.00	9.00	108.00	52.20	ಪೂರ್ವ	ರಸ್ತೆ ಸಂಖ್ಯೆ-09	ಪ್ಲಾಟ್ ನಂ:443(V)	ಪ್ಲಾಟ್ ನಂ:433	ಪ್ಲಾಟ್ ನಂ:431
47	433	12.00	9.00	108.00	52.20	ಪೂರ್ವ	ರಸ್ತೆ ಸಂಖ್ಯೆ-09	ಪ್ಲಾಟ್ ನಂ:442(V)	ಪ್ಲಾಟ್ ನಂ:434	ಪ್ಲಾಟ್ ನಂ:432

ಕ್ರಮ ಸಂಖ್ಯೆ	ಪ್ಲಾಟ್ ನಂ/ಸೆ.ಟ್ ನಂ	ಪ್ಲಾಟ್ /ಸೆಟ್ ಅಳತೆ (ಮೀಟರ್ ಗಳಲ್ಲಿ)		ಪ್ಲಾಟ್ /ಸೆಟ್ ವಿಸ್ತೀರ್ಣ	ಕಟ್ಟಡದ ವಿಸ್ತೀರ್ಣ (ಚದರ ಮೀಟರ್ ಗಳಲ್ಲಿ)	ಮನೆಯ ಮುಖ್ಯದ್ವಾರದ	Schedule Boundary			
48	434	12.00	9.00	108.00	52.20	ಪೂರ್ವ	ರಸ್ತೆ ಸಂಖ್ಯೆ-09	ಪ್ಲಾಟ್ ನಂ:441(V)	ಪ್ಲಾಟ್ ನಂ:435	ಪ್ಲಾಟ್ ನಂ:433
49	435	12.00	9.00	108.00	52.20	ಪೂರ್ವ	ರಸ್ತೆ ಸಂಖ್ಯೆ-09	ಪ್ಲಾಟ್ ನಂ:440(V)	ಪ್ಲಾಟ್ ನಂ:436	ಪ್ಲಾಟ್ ನಂ:434
50	436	12.00	9.00	108.00	52.20	ಪೂರ್ವ	ರಸ್ತೆ ಸಂಖ್ಯೆ-09	ಪ್ಲಾಟ್ ನಂ:439(V)	ಪ್ಲಾಟ್ ನಂ:437 (V)	ಪ್ಲಾಟ್ ನಂ:435

ಕರ್ನಾಟಕ ಕೈಗಾರಿಕಾ ಪ್ರದೇಶಾಭಿವೃದ್ಧಿ ಮಂಡಳಿ  
ಮಂಡಳಿಯ ವಸತಿ ಬಡಾವಣೆ,  
ವಸಂತನರಸಪುರ ಕೈಗಾರಿಕಾ ಪ್ರದೇಶ 3ನೇ ಹಂತ, ತುಮಕೂರು  
ಪ್ರತ್ಯೇಕ ಸ್ಟೇಟ್‌ಗಳಲ್ಲಿ ನಿರ್ಮಿಸಲಾದ ಪ್ರತ್ಯೇಕ ವಸತಿಗಳು  
ಎಚ್‌ಐಜಿ ವಸತಿಗಳು  
ಇ-ಹರಾಜಿನ ಮೂಲಕ ಹಂಚಿಕೆಗೆ ಲಭ್ಯವಿರುವ ವಸತಿ ಗೃಹಗಳ ವಿವರಗಳು

ಕ್ರಮ ಸಂಖ್ಯೆ	ಪ್ಲಾಟ್ ನಂ/ಸ್ಟೇಟ್ ನಂ	ಪ್ಲಾಟ್ /ಸ್ಟೇಟ್ ಅಳತೆ (ಮೀಟರ್ ಗಳಲ್ಲಿ)		ಪ್ಲಾಟ್ /ಸ್ಟೇಟ್ ವಿಸ್ತೀರ್ಣ (ಚದರ ಮೀಟರ್‌ಗಳಲ್ಲಿ)	ಕಟ್ಟಡದ ವಿಸ್ತೀರ್ಣ (ಚದರ ಮೀಟರ್‌ಗಳಲ್ಲಿ)	ಮನೆಯ ಮುಖ್ಯದ್ವಾರದ ದಿಕ್ಕು	Schedule Boundary			
		ಪೂರ್ವ - ಪಶ್ಚಿಮ	ಉತ್ತರ-ದಕ್ಷಿಣ				ಪೂರ್ವ	ಪಶ್ಚಿಮ	ಉತ್ತರ	ದಕ್ಷಿಣ
1	2	3	4	5	6	7	8	9	10	11
1	533	18.00	12.00	216.00	99.86	ಪೂರ್ವ	ರಸ್ತೆ ಸಂಖ್ಯೆ-06	ಪ್ಲಾಟ್ ನಂ:560	ಪ್ಲಾಟ್ ನಂ:534	ಪ್ಲಾಟ್ ನಂ:532
2	534	18.00	12.00	216.00	99.86	ಪೂರ್ವ	ರಸ್ತೆ ಸಂಖ್ಯೆ-06	ಪ್ಲಾಟ್ ನಂ:559	ಪ್ಲಾಟ್ ನಂ:535	ಪ್ಲಾಟ್ ನಂ:533
3	535	18.00	12.00	216.00	99.86	ಪೂರ್ವ	ರಸ್ತೆ ಸಂಖ್ಯೆ-06	ಪ್ಲಾಟ್ ನಂ:558	ಪ್ಲಾಟ್ ನಂ:536	ಪ್ಲಾಟ್ ನಂ:534
4	536	18.00	12.00	216.00	99.86	ಪೂರ್ವ	ರಸ್ತೆ ಸಂಖ್ಯೆ-06	ಪ್ಲಾಟ್ ನಂ:557	ಪ್ಲಾಟ್ ನಂ:537	ಪ್ಲಾಟ್ ನಂ:535
5	537	18.00	12.00	216.00	99.86	ಪೂರ್ವ	ರಸ್ತೆ ಸಂಖ್ಯೆ-06	ಪ್ಲಾಟ್ ನಂ:556	ಪ್ಲಾಟ್ ನಂ:538	ಪ್ಲಾಟ್ ನಂ:536
6	538	18.00	12.00	216.00	99.86	ಪೂರ್ವ	ರಸ್ತೆ ಸಂಖ್ಯೆ-06	ಪ್ಲಾಟ್ ನಂ:555	ಪ್ಲಾಟ್ ನಂ:539	ಪ್ಲಾಟ್ ನಂ:537
7	539	18.00	12.00	216.00	99.86	ಪೂರ್ವ	ರಸ್ತೆ ಸಂಖ್ಯೆ-06	ಪ್ಲಾಟ್ ನಂ:554	ಪ್ಲಾಟ್ ನಂ:540	ಪ್ಲಾಟ್ ನಂ:538
8	540	18.00	12.00	216.00	99.86	ಪೂರ್ವ	ರಸ್ತೆ ಸಂಖ್ಯೆ-06	ಪ್ಲಾಟ್ ನಂ:553	ಪ್ಲಾಟ್ ನಂ:541	ಪ್ಲಾಟ್ ನಂ:539
9	541	18.00	12.00	216.00	99.86	ಪೂರ್ವ	ರಸ್ತೆ ಸಂಖ್ಯೆ-06	ಪ್ಲಾಟ್ ನಂ:552	ಪ್ಲಾಟ್ ನಂ:542	ಪ್ಲಾಟ್ ನಂ:540
10	542	18.00	12.00	216.00	99.86	ಪೂರ್ವ	ರಸ್ತೆ ಸಂಖ್ಯೆ-06	ಪ್ಲಾಟ್ ನಂ:551	ಪ್ಲಾಟ್ ನಂ:543	ಪ್ಲಾಟ್ ನಂ:541
11	543	18.00	12.00	216.00	99.86	ಪೂರ್ವ	ರಸ್ತೆ ಸಂಖ್ಯೆ-06	ಪ್ಲಾಟ್ ನಂ:550	ಪ್ಲಾಟ್ ನಂ:544	ಪ್ಲಾಟ್ ನಂ:542
12	544	18.00	12.00	216.00	99.86	ಪೂರ್ವ	ರಸ್ತೆ ಸಂಖ್ಯೆ-06	ಪ್ಲಾಟ್ ನಂ:549	ಪ್ಲಾಟ್ ನಂ:545	ಪ್ಲಾಟ್ ನಂ:543

ಕ್ರಮ ಸಂಖ್ಯೆ	ಪ್ಲಾಟ್ ನಂ/ಸೈಟ್ ನಂ	ಪ್ಲಾಟ್ /ಸೈಟ್ ಅಳತೆ (ಮೀಟರ್ ಗಳಲ್ಲಿ)		ಪ್ಲಾಟ್ /ಸೈಟ್ ವಿಸ್ತೀರ್ಣ (ಚದರ ಮೀಟರ್ ಗಳಲ್ಲಿ)	ಕಟ್ಟಡದ ವಿಸ್ತೀರ್ಣ (ಚದರ ಮೀಟರ್ ಗಳಲ್ಲಿ)	ಮನೆಯ ಮುಖ್ಯದ್ವಾರದ ದಿಕ್ಕು	Schedule Boundary			
13	549	18.00	12.00	216.00	99.86	ಪಶ್ಚಿಮ	ಪ್ಲಾಟ್ ನಂ:544	ರಸ್ತೆ ಸಂಖ್ಯೆ-05	ಪ್ಲಾಟ್ ನಂ:548	ಪ್ಲಾಟ್ ನಂ:550
14	550	18.00	12.00	216.00	99.86	ಪಶ್ಚಿಮ	ಪ್ಲಾಟ್ ನಂ:543	ರಸ್ತೆ ಸಂಖ್ಯೆ-05	ಪ್ಲಾಟ್ ನಂ:549	ಪ್ಲಾಟ್ ನಂ:551
15	551	18.00	12.00	216.00	99.86	ಪಶ್ಚಿಮ	ಪ್ಲಾಟ್ ನಂ:542	ರಸ್ತೆ ಸಂಖ್ಯೆ-05	ಪ್ಲಾಟ್ ನಂ:550	ಪ್ಲಾಟ್ ನಂ:552
16	552	18.00	12.00	216.00	99.86	ಪಶ್ಚಿಮ	ಪ್ಲಾಟ್ ನಂ:541	ರಸ್ತೆ ಸಂಖ್ಯೆ-05	ಪ್ಲಾಟ್ ನಂ:551	ಪ್ಲಾಟ್ ನಂ:553
17	553	18.00	12.00	216.00	99.86	ಪಶ್ಚಿಮ	ಪ್ಲಾಟ್ ನಂ:540	ರಸ್ತೆ ಸಂಖ್ಯೆ-05	ಪ್ಲಾಟ್ ನಂ:552	ಪ್ಲಾಟ್ ನಂ:554
18	554	18.00	12.00	216.00	99.86	ಪಶ್ಚಿಮ	ಪ್ಲಾಟ್ ನಂ:539	ರಸ್ತೆ ಸಂಖ್ಯೆ-05	ಪ್ಲಾಟ್ ನಂ:553	ಪ್ಲಾಟ್ ನಂ:555
19	555	18.00	12.00	216.00	99.86	ಪಶ್ಚಿಮ	ಪ್ಲಾಟ್ ನಂ:538	ರಸ್ತೆ ಸಂಖ್ಯೆ-05	ಪ್ಲಾಟ್ ನಂ:554	ಪ್ಲಾಟ್ ನಂ:556
20	556	18.00	12.00	216.00	99.86	ಪಶ್ಚಿಮ	ಪ್ಲಾಟ್ ನಂ:537	ರಸ್ತೆ ಸಂಖ್ಯೆ-05	ಪ್ಲಾಟ್ ನಂ:555	ಪ್ಲಾಟ್ ನಂ:557
21	557	18.00	12.00	216.00	99.86	ಪಶ್ಚಿಮ	ಪ್ಲಾಟ್ ನಂ:536	ರಸ್ತೆ ಸಂಖ್ಯೆ-05	ಪ್ಲಾಟ್ ನಂ:556	ಪ್ಲಾಟ್ ನಂ:558
22	558	18.00	12.00	216.00	99.86	ಪಶ್ಚಿಮ	ಪ್ಲಾಟ್ ನಂ:535	ರಸ್ತೆ ಸಂಖ್ಯೆ-05	ಪ್ಲಾಟ್ ನಂ:557	ಪ್ಲಾಟ್ ನಂ:559
23	559	18.00	12.00	216.00	99.86	ಪಶ್ಚಿಮ	ಪ್ಲಾಟ್ ನಂ:534	ರಸ್ತೆ ಸಂಖ್ಯೆ-05	ಪ್ಲಾಟ್ ನಂ:558	ಪ್ಲಾಟ್ ನಂ:560
24	560	18.00	12.00	216.00	99.86	ಪಶ್ಚಿಮ	ಪ್ಲಾಟ್ ನಂ:533	ರಸ್ತೆ ಸಂಖ್ಯೆ-05	ಪ್ಲಾಟ್ ನಂ:559	ಪ್ಲಾಟ್ ನಂ:561
25	561	18.00	12.00	216.00	99.86	ಪಶ್ಚಿಮ	ಪ್ಲಾಟ್ ನಂ:532	ರಸ್ತೆ ಸಂಖ್ಯೆ-05	ಪ್ಲಾಟ್ ನಂ:560	ರಸ್ತೆ ಸಂಖ್ಯೆ-02
26	563	18.00	12.00	216.00	99.86	ಪೂರ್ವ	ರಸ್ತೆ ಸಂಖ್ಯೆ-05	ಪ್ಲಾಟ್ ನಂ:590(V)	ಪ್ಲಾಟ್ ನಂ:564	ಪ್ಲಾಟ್ ನಂ:562
27	564	18.00	12.00	216.00	99.86	ಪೂರ್ವ	ರಸ್ತೆ ಸಂಖ್ಯೆ-05	ಪ್ಲಾಟ್ ನಂ:589	ಪ್ಲಾಟ್ ನಂ:565	ಪ್ಲಾಟ್ ನಂ:563
28	565	18.00	12.00	216.00	99.86	ಪೂರ್ವ	ರಸ್ತೆ ಸಂಖ್ಯೆ-05	ಪ್ಲಾಟ್ ನಂ:588	ಪ್ಲಾಟ್ ನಂ:566	ಪ್ಲಾಟ್ ನಂ:564
29	566	18.00	12.00	216.00	99.86	ಪೂರ್ವ	ರಸ್ತೆ ಸಂಖ್ಯೆ-05	ಪ್ಲಾಟ್ ನಂ:587	ಪ್ಲಾಟ್ ನಂ:567	ಪ್ಲಾಟ್ ನಂ:565
30	567	18.00	12.00	216.00	99.86	ಪೂರ್ವ	ರಸ್ತೆ ಸಂಖ್ಯೆ-05	ಪ್ಲಾಟ್ ನಂ:586	ಪ್ಲಾಟ್ ನಂ:568(V)	ಪ್ಲಾಟ್ ನಂ:566

ಕ್ರಮ ಸಂಖ್ಯೆ	ಪ್ಲಾಟ್ ನಂ/ಸೈಟ್ ನಂ	ಪ್ಲಾಟ್ /ಸೈಟ್ ಅಳತೆ (ಮೀಟರ್ ಗಳಲ್ಲಿ)		ಪ್ಲಾಟ್ /ಸೈಟ್ ವಿಸ್ತೀರ್ಣ (ಚದರ ಮೀಟರ್ ಗಳಲ್ಲಿ)	ಕಟ್ಟಡದ ವಿಸ್ತೀರ್ಣ (ಚದರ ಮೀಟರ್ ಗಳಲ್ಲಿ)	ಮನೆಯ ಮುಖ್ಯದ್ವಾರದ ದಿಕ್ಕು	Schedule Boundary			
31	572	18.00	12.00	216.00	99.86	ಪೂರ್ವ	ರಸ್ತೆ ಸಂಖ್ಯೆ-05	ಪ್ಲಾಟ್ ನಂ:581	ಪ್ಲಾಟ್ ನಂ:573	ಪ್ಲಾಟ್ ನಂ:571(V)
32	573	18.00	12.00	216.00	99.86	ಪೂರ್ವ	ರಸ್ತೆ ಸಂಖ್ಯೆ-05	ಪ್ಲಾಟ್ ನಂ:580	ಪ್ಲಾಟ್ ನಂ:574	ಪ್ಲಾಟ್ ನಂ:572
33	580	18.00	12.00	216.00	99.86	ಪಶ್ಚಿಮ	ಪ್ಲಾಟ್ ನಂ:573	ರಸ್ತೆ ಸಂಖ್ಯೆ-04	ಪ್ಲಾಟ್ ನಂ:579	ಪ್ಲಾಟ್ ನಂ:581
34	581	18.00	12.00	216.00	99.86	ಪಶ್ಚಿಮ	ಪ್ಲಾಟ್ ನಂ:572	ರಸ್ತೆ ಸಂಖ್ಯೆ-04	ಪ್ಲಾಟ್ ನಂ:580	ಪ್ಲಾಟ್ ನಂ:582(V)
35	586	18.00	12.00	216.00	99.86	ಪಶ್ಚಿಮ	ಪ್ಲಾಟ್ ನಂ:567	ರಸ್ತೆ ಸಂಖ್ಯೆ-04	ಪ್ಲಾಟ್ ನಂ:585(V)	ಪ್ಲಾಟ್ ನಂ:587
36	587	18.00	12.00	216.00	99.86	ಪಶ್ಚಿಮ	ಪ್ಲಾಟ್ ನಂ:566	ರಸ್ತೆ ಸಂಖ್ಯೆ-04	ಪ್ಲಾಟ್ ನಂ:586	ಪ್ಲಾಟ್ ನಂ:588
37	588	18.00	12.00	216.00	99.86	ಪಶ್ಚಿಮ	ಪ್ಲಾಟ್ ನಂ:565	ರಸ್ತೆ ಸಂಖ್ಯೆ-04	ಪ್ಲಾಟ್ ನಂ:587	ಪ್ಲಾಟ್ ನಂ:589
38	589	18.00	12.00	216.00	99.86	ಪಶ್ಚಿಮ	ಪ್ಲಾಟ್ ನಂ:564	ರಸ್ತೆ ಸಂಖ್ಯೆ-04	ಪ್ಲಾಟ್ ನಂ:588	ಪ್ಲಾಟ್ ನಂ:590(V)
39	595	18.00	12.00	216.00	99.86	ಪೂರ್ವ	ರಸ್ತೆ ಸಂಖ್ಯೆ-04	ಪ್ಲಾಟ್ ನಂ:CA-2(V)	ಪ್ಲಾಟ್ ನಂ:596	ಪ್ಲಾಟ್ ನಂ:594
40	596	18.00	12.00	216.00	99.86	ಪೂರ್ವ	ರಸ್ತೆ ಸಂಖ್ಯೆ-04	ಪ್ಲಾಟ್ ನಂ:CA-2(V)	ಪ್ಲಾಟ್ ನಂ:597	ಪ್ಲಾಟ್ ನಂ:595